



# Party Information

# GENTLE

Italian & Sushi Bar

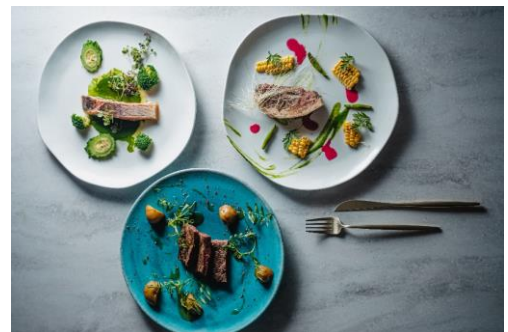
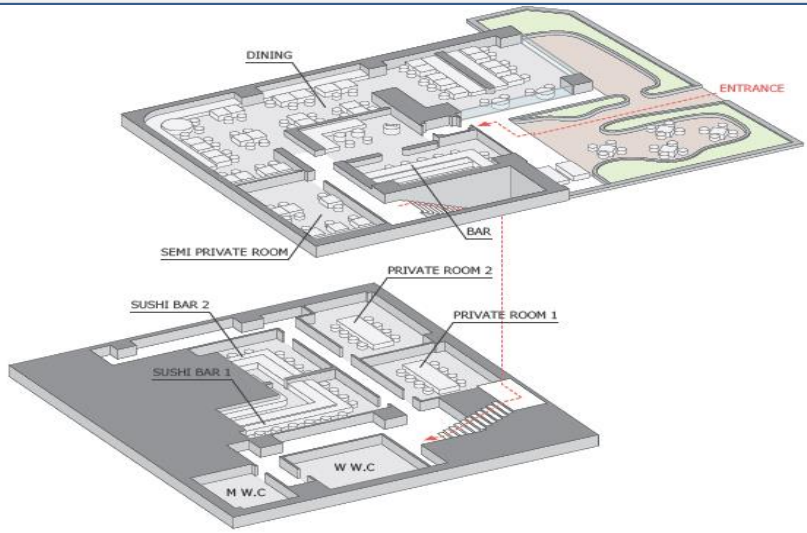
With space on both the 1st floor and a basement floor, GENTLE features both an Italian restaurant and a sushi bar on the same premises. The restaurant has been built around the concept of "uplifting your mood," and will boast a variety of features to add a touch of excitement to the dining experience.



		Accommodation	Available Time	Minimum Guarantee Fee (10:00~16:00)	Minimum Guarantee Fee (16:30~23:00)
Italian	1 F	seating~80ppl	3.5H ※including arrangements time	¥ 250,000~ (excluding tax)	¥ 700,000~ (excluding tax)
		stanging~130ppl			
Sushi bar	B1	seating~30ppl		¥ 150,000~ (excluding tax)	¥ 350,000~ (excluding tax)
		standing~50ppl			
All venue	1 F & B1	seating~110ppl		¥ 350,000~ (excluding tax)	¥ 1,000,000~ (excluding tax)
		standing~180ppl			

Timeline example (3.5 H)  
 18 : 00 Arrangements → 18 : 30 Reception starting → 19 : 00~21 : 00 Party → 21 : 30 Grand Exit

- ※The minimum guarantee fee should be reached for a private use of the venue.
- ※The minimum guarantee fee includes buffet or course + 2.5H free drink + equipment fee (wireless microphone・CD・USEN music)
- ※Prices are subject to 10% service charge.
- ※The minimum guarantee fluctuates with the season and the day of week. Please ask us for further information.



◆ Store Information ◆  
 【STORE NAME】 GENTLE  
 【ADDRESS】 5-47-6 Jingumae, Shibuya-ku, Tokyo  
 【TEL】 03-6897-3777  
 【HOURS】 11:30~23:00(LO.22:00)  
 【URL】 <https://www.gentle-base.com/>



# Party Information

# GENTLE

Italian & Sushi Bar

GENTLEは、1階と地下1階の2層構造で、1つの店舗内に「イタリアンレストラン」と「鮨処」という2つの業態を併設しています。「uplift your mood」をコンセプトとし、訪れたお客様が「ちょっとアがる」瞬間をレストランを構成する様々な要素で提供していきます。



		収容人数	利用可能時間	最低保証料金 (10:00~16:00)	最低保証料金 (16:30~23:00)
イタリアン	1Fフロア	着席~80名	3時間30分 ※搬入出時間含め	¥250,000 (税別) ~	¥700,000 (税別) ~
		立食~130名			
鮨処	B1フロア	着席~30名		¥150,000 (税別) ~	¥350,000 (税別) ~
		立食~50名			
完全貸切	1F&B1	着席~110名		¥350,000 (税別) ~	¥1,000,000 (税別) ~
		立食~180名			

タイムテーブルsample (3時間30分貸切)

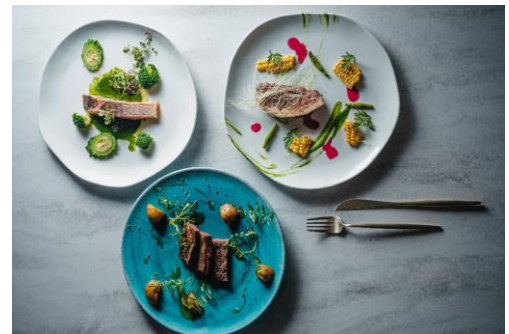
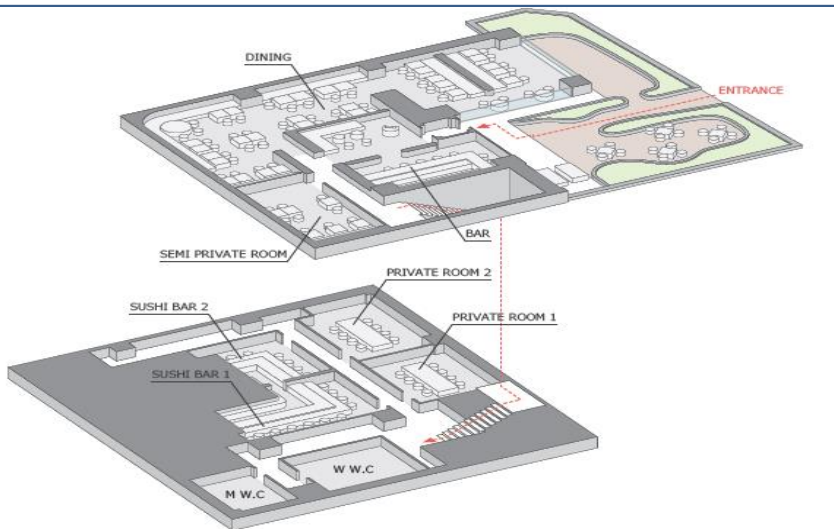
18:00幹事様入り → 18:30受付 (ドアオープン) → 19:00~21:00パーティー → 21:30完全撤収

※最低保証料金を超えて頂けましたら貸切が可能となっております。

※上記料金は、立食or着席のお料理代+2時間30分フリードリンク+音響使用料(マイク・CD・USEN)が含まれております。

※別途サービス料10%を頂戴しております。

※最低保証料金は時期(月)・曜日で変動いたします。ご相談ください。



### ◆店舗概要◆

【店名】	GENTLE
【所在地】	東京都渋谷区神宮前5-47-6
【電話】	03-6897-3777
【営業時間】	11時30分~23時(LO.22時)
【席数】	120席
【URL】	<a href="https://www.gentle-base.com/">https://www.gentle-base.com/</a>